

【商品名稱】凱基人壽醫卡健康一年期重大傷病健康保險附約(簡稱醫卡健康)

【備查日期及文號】110.09.05中壽商二字第1100905001號

【核准日期及文號】112.08.14金管保壽字第1120432605號

【備查日期及文號】113.01.01凱壽商一字第1133000002號

【給付項目】重大傷病保險金、特定疾病保險金

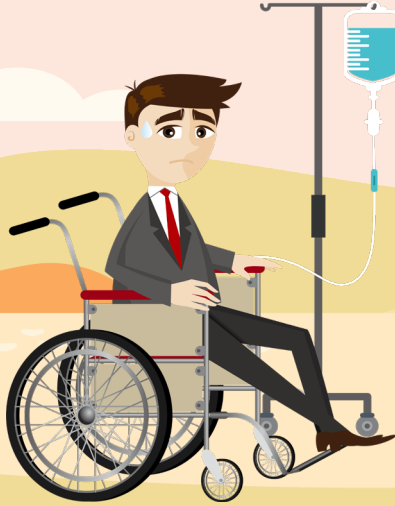
◎本商品重大傷病之定義：除屬「全民健康保險重大傷病項目及其證明有效期限」項目之「一、需積極或長期治療之癌症」係指被保險人於本附約生效日起持續有效九十日後(或復效日起)，其餘係指本附約生效日起持續有效三十日後(或復效日起)，經醫院醫師初次診斷確定罹患或遭受符合「重大傷病範圍」項目之一者。但因遭受意外傷害事故所致者或續保者，不受前述期間之限制。

◎本商品特定疾病之定義：係指被保險人於本附約生效日起持續有效三十日後(或復效日起)，經醫院醫師初次診斷確定罹患符合保單條款第二條第九項各款定義之一者。但續保者不受前述持續有效三十日之限制。

凱基人壽

醫卡健康

一年期重大傷病健康保險附約



每3分35秒
有1人領取重大傷病證明

重大傷病實際有效領證
已達 **98** 萬張



(註)資料來源：衛生福利部統計截至 2021 年 7 月止重大傷病有效領證約 980,044 張；新領證約為 12,442 張。



假設範例保障示意圖

假設從事金融服務業30歲張先生，除購買主約外另選擇附加【醫卡健康】新臺幣(以下同)100萬元，年繳保費3,150元，其得享有下列保障：**(本範例僅供參考)**

第二重防護

特定疾病保險金

100萬元扣除已申領之「重大傷病保險金」後之餘額給付，給付後契約終止。

急性心肌梗塞(重度)

冠狀動脈繞道手術

第一重防護

重大傷病保險金

1. 慢性精神病：30萬元
2. 非慢性精神病：100萬元扣除已申領之「重大傷病保險金」後之餘額，給付後契約終止。

嚴重原發性肺動脈高血壓

(註)上述內容為摘要說明**僅供參考**，詳細內容以保單條款或詳見本商品簡介第 2/2 頁為準。



重大傷病範圍

本附約所稱「重大傷病範圍」係指中央衛生主管機關公告實施之全民健康保險保險對象免自行負擔費用辦法附表「全民健康保險重大傷病項目及其證明有效期限」中所載之項目，如保單條款附表，但排除下列項目：

- 一、遺傳性凝血因子缺乏。
 - 二、先天性新陳代謝異常疾病。
 - 三、心、肺、胃腸、腎臟、神經、骨骼系統等之先天性畸形及染色體異常。
 - 四、先天性免疫不全症。
 - 五、職業病。
 - 六、先天性肌肉萎縮症。
 - 七、外皮之先天畸形。
 - 八、早產兒所引起之神經、肌肉、骨骼、心臟、肺臟等之併發症。
- 其後「重大傷病範圍」所載之項目如有變動，則以中央衛生主管機關最新公告之項目為準。



凱基人壽醫卡健康一年期重大傷病健康保險附約 1/2

凱基人壽之資訊公開說明，請查閱凱基人壽企網<https://www.kgilife.com.tw>或洽免費申訴電話0800-098-889。

凱基人壽總公司：台北市松山區敦化北路135號3、4、5、6、7樓 傳真：(02)2712-5966 電子信箱：services@kgilife.com.tw



凱基人壽
KGI LIFE

致力於您的幸福人生



保險內容

保險範圍

被保險人於本附約有效期間內經初次診斷確定罹患或遭受保單條款第二條所約定之「重大傷病」或「特定疾病」時，凱基人壽依本附約約定給付保險金。

被保險人同時或先後罹患或遭受「重大傷病」與「特定疾病」者，凱基人壽給付各該項保險金之和，最高以保險金額為限。

第一項「重大傷病」所屬之「重大傷病範圍」，包含本附約「訂立時」及「有效期間內被保險人診斷確定當時」由中央衛生主管機關公告之重大傷病項目。

重大傷病保險金

被保險人於本附約有效期間內，經初次診斷確定罹患或遭受保單條款第二條約定之「重大傷病」，且已依中央衛生主管機關所公告實施之「全民健康保險保險對象免自行負擔費用辦法」規定，取得「全民健康保險保險人」核發之重大傷病證明，或已取得一家「區域醫院」層級以上(含)之醫療院所開立且符合投保或續保當時「重大傷病範圍」之診斷書及當次「重大傷病」病歷摘要者，凱基人壽按重大傷病初次診斷確定日時，按下列約定給付「重大傷病保險金」。

- 一、罹患或遭受之「重大傷病」為「全民健康保險重大傷病項目及其證明有效期限」項目「六、慢性精神病」：「保險金額」之百分之三十。
- 二、罹患或遭受之「重大傷病」為「全民健康保險重大傷病項目及其證明有效期限」項目「六、慢性精神病」以外之項目：「保險金額」扣除已申領之「重大傷病保險金」後之餘額，本附約效力即行終止，且當期已繳付之未到期保險費將不予退還。

被保險人於本附約有效期間內(含續保)同時或先後罹患或遭受二項以上「全民健康保險重大傷病項目及其證明有效期限」項目「六、慢性精神病」之「重大傷病」者，凱基人壽給付「重大傷病保險金」以一次為限。

被保險人同時或先後罹患或遭受二項以上之「重大傷病」，凱基人壽給付各該項「重大傷病保險金」之和，最高以「保險金額」為限。

特定疾病保險金

被保險人於本附約有效期間內，經初次診斷確定罹患保單條款第二條約定之「特定疾病」者，凱基人壽按特定疾病初次診斷確定日之「保險金額」扣除已申領之「重大傷病保險金」後之餘額給付「特定疾病保險金」，本附約效力即行終止，且當期已繳付之未到期保險費將不予退還。

被保險人同時或先後罹患二項以上之「特定疾病」，凱基人壽僅給付一項「特定疾病保險金」。



投保規則

- ★被保險人資格：被保險人須具備有效的全民健康保險被保險人身分。
- ★繳費年期/保險期間：1年期。
- ★投保年齡：0歲~65歲(保證續保，最高續保年齡80歲)
- ★投保限額：10萬元~200萬元(保額以每10萬元為單位)
- ★繳別：年繳、半年繳、季繳、月繳。
- ★其他投保規定，依凱基人壽相關核保規定辦理，凱基人壽擁有最終承保與否之權利。

註：上述內容為摘要說明僅供參考，詳細內容以保單條款為準。



注意事項

- ◎消費者投保前應審慎瞭解本保險商品之承保範圍、除外不保事項及商品風險。
- ◎本商品簡介係由凱基人壽核定後統一提供，僅供客戶參考，詳細內容以保單條款為準。
- ◎本商品經凱基人壽合格簽署人員檢視其內容業已符合一般精算原則及保險法令，惟為確保權益，基於保險公司與消費者衡平對等原則，消費者仍應詳加閱讀保險單條款與相關文件，審慎選擇保險商品。本商品如有虛偽不實或違法情事，應由凱基人壽及負責人依法負責。
- ◎投保後解約或不繼續繳費可能不利消費者，請慎選符合需求之保險商品。
- ◎保險契約各項權利義務皆詳列於保單條款，消費者務必詳加閱讀了解，並把握保單契約撤銷之時效(收到保單翌日起算十日內)。
- ◎本商品為保險商品，受人身保險安定基金保障，並非存款項目，故不受存款保險之保障。
- ◎被保險人經醫師首次診斷為重大傷病，並備齊本附約條款所約定申領「重大傷病保險金」之文件，才符合重大傷病保險金申領資格。
- ◎被保險人於投保前曾經取得或投保時正在申請「全民健康保險保險人」核定重大傷病證明者，或投保前曾經符合屬由診治醫師逕行認定，免向「全民健康保險保險人」申請重大傷病證明，而得免除全民健保部分負擔之資格者，或於投保前曾經「區域醫院」層級以上(含)之醫師診斷符合投保當時「全民健康保險重大傷病項目及其證明有效期限」所載之項目，凱基人壽不負給付「重大傷病保險金」的責任。
- ◎凱基人壽醫卡健康一年期重大傷病健康保險附約為保險附約，需於保險主契約訂定時，依要保人之申請，經凱基人壽同意，而附加於主契約訂定之。
- ◎消費者於購買本商品前，應詳閱各種銷售文件內容，凱基人壽醫卡健康一年期重大傷病健康保險附約之預定費用率(預定附加費用率)最高39.00%，最低10.05%；如要詳細了解其他相關資訊，請洽凱基人壽業務員、服務中心、服務據點(免付費電話：0800-098-889)或凱基人壽企網(網址：<https://www.kgilife.com.tw>)，以保障您的權益。

凱基人壽提供金融友善服務專線為身障者提供專屬保險商品諮詢，同時也為行動不便之保戶及65歲以上長者提供保單諮詢、櫃台或到府預約服務，我們將依您需求提供所需協助並安排專人接待。

凱基人壽金融友善服務專線

免付費服務專線：0809-006-868 海外諮詢專線：國際冠碼+886-2-66003594



商品年繳費率表

單位：新臺幣元/每十萬元保險金額

凱基人壽醫卡健康一年期重大傷病健康保險附約年繳保費表

年齡	男性	女性	年齡	男性	女性
0	459	410	41	843	885
1	375	328	42	931	960
2	308	262	43	998	1028
3	255	212	44	1,070	1,102
4	174	162	45	1,188	1,183
5	132	131	46	1,278	1,271
6	100	91	47	1,372	1,367
7	75	84	48	1,554	1,506
8	75	85	49	1,681	1,577
9	76	86	50	1,781	1,642
10	76	87	51	1,916	1,730
11	83	88	52	2,071	1,822
12	87	89	53	2,209	1,911
13	90	91	54	2,356	2,006
14	101	110	55	2,506	2,107
15	127	137	56	2,670	2,216
16	134	144	57	2,936	2,307
17	143	145	58	3,035	2,409
18	173	180	59	3,234	2,512
19	186	192	60	3,424	2,579
20	191	195	61	3,660	2,631
21	203	215	62	3,902	2,752
22	205	235	63	4,160	2,877
23	207	252	64	4,438	3,051
24	208	268	65	4,735	3,239
25	220	286	66	4,863	3,297
26	223	296	67	5,195	3,507
27	231	317	68	5,483	3,700
28	263	333	69	5,794	3,905
29	282	335	70	6,123	4,121
30	315	348	71	6,480	4,357
31	349	387	72	6,869	4,598
32	394	428	73	7,161	4,829
33	433	467	74	7,456	5,062
34	473	510	75	7,848	5,375
35	520	561	76	8,891	6,162
36	560	619	77	9,961	7,070
37	616	681	78	10,668	7,886
38	686	734	79	11,617	8,778
39	735	780	80	12,582	9,405
40	763	797	-	-	-

※非年繳之每期保費=年繳保險費×繳別係數：半年繳=0.52、季繳=0.262、月繳=0.088。