

# 宏泰人壽扶佑一生失能照護終身保險(甲型)(DCE)

給付項目：身故保險金或喪葬費用保險金、失能復健補償保險金、失能安養扶助保險金、祝壽保險金、豁免保險費

<本保險為不分紅保險單，不參加紅利分配，並無紅利給付項目。>

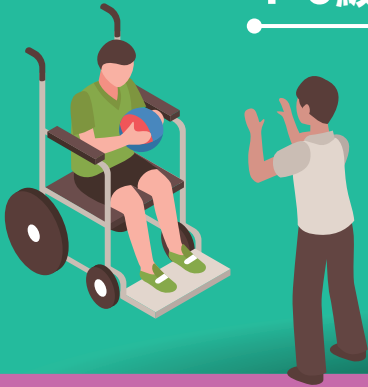
<本險之健康保險部分因費率計算考慮脫退率致本險之健康保險部分無解約金。>

備查文號：109年5月20日 宏壽一字第1090000498號

## 失能保障

一次完整給付「失能復健補償保險金」，享有最即時的保障。  
保證給付**18次**「失能安養扶助保險金」。  
完整照護失能生活，保障真安心。

### 1-6級失能



#### 失能復健補償保險金（一次給付）

保險金額 × **12%** (註1) (終身給付1次)

#### 失能安養扶助保險金（分期給付）

每年給付保險金額 × **25%** (註2)

保證**18次** (給付上限50次)



## 失能保障

擴大「豁免保險費」保險範圍，保障更周延。

### 1-11級失能

#### 豁免保險費

豁免未到期保險費



## 壽險保障

#### 身故或祝壽保險金

所繳保險費 × 1



註1：契約生效後六個月內因疾病致成失能程度1-6級，且至失能診斷確定日仍生存者，給付年繳應繳保險費的一倍。（給付後契約效力隨即終止）

註2：契約生效後六個月內因疾病致成失能程度1-6級無給付。

# 保障利益

單位：新臺幣元

給付項目		給付條件		
類別	失能原因	疾病		意外傷害事故
		契約生效後六個月內	契約生效後六個月起	契約生效日起
失能保障	失能復健補償保險金 (一次給付)	致成失能程度1-6級，且至失能診斷確定日仍生存者，給付年繳應繳保險費 <sup>(註3)</sup> 的一倍。 <b>(給付後契約效力隨即終止)</b>		致成失能程度1-6級，且至失能診斷確定日仍生存者，給付 <b>保險金額×12%</b> ，給付限制：終身1次。
	失能安養扶助保險金 <sup>(註1)</sup> (分期給付)	—		致成失能程度1-6級，且至失能診斷確定日 <b>後六個月當日</b> 仍生存者，每年給付 <b>保險金額×25%</b> ， <b>(保證最少給付18次)<sup>(註2)</sup></b> ， <b>給付上限50次</b> 。 給付日：診斷確定日 <b>後六個月當日</b> 起及每屆診斷確定 <b>後六個月當日</b> 之週年日仍生存時。
	1-11級失能	豁免保險費	繳費期間內因疾病或傷害致成第1-11級失能，免繳未到期保險費。	
壽險保障	身故保險金或喪葬費用保險金	年繳化保險費總和 <sup>(註4)</sup> ×1倍		
	祝壽保險金	年繳化保險費總和×1倍		

註1：被保險人於契約有效期間內，因契約條款第二條約定的傷害，或於契約生效日後六個月起因契約條款第二條約定的疾病，經醫院醫師診斷確定致成契約條款附表所列第一級至第六級失能程度之一，且至失能診斷確定日後六個月當日（如該月無相當日者，則以該月最後一日為準）仍生存者，且契約仍有效時，本公司按失能診斷確定日當時之保險金額的百分之二十五給付首次「失能安養扶助保險金」；以後每年屆「失能安養扶助保險金」首次給付之相當日（如該月無相當日者，則以該月最後一日為準），本公司按下列方式給付第二次至第五十次之「失能安養扶助保險金」：(1)於「保證給付期間」<sup>(註5)</sup>內，不論被保險人生存與否，本公司按失能診斷確定日之保險金額的百分之二十五給付第二次至第十八次之「失能安養扶助保險金」；(2)於「保證給付期間」屆滿後，被保險人於每年屆「失能安養扶助保險金」首次給付之相當日（如該月無相當日者，則以該月最後一日為準）仍生存者，且契約仍有效時，本公司按失能診斷確定日當時之保險金額的百分之二十五給付第十九次至第五十次之「失能安養扶助保險金」。

註2：被保險人於失能確定日起，於保證給付18次之期間內遇有下列情形時，本公司將其未支領之餘額一次貼現予各應得之人，貼現利率為1.75%：(1)身故時；(2)達101歲之保單週年日仍生存時；(3)申請提前給付時。

註3：年繳化保險費係指以本保險契約（不含其他附約）之保險金額按保險費率表年繳繳費方式計算之標準體保險費數額。

註4：年繳化保險費總和係指以被保險人身故或保險年齡達一百零一歲之保單週年日時之「保險金額」按保險費率表年繳繳費方式計算之標準體保險費數額，乘以自本保險契約生效日起至下列兩款情形較早屆至之日止所經過之保單年度數，未滿一年以一年計算：(1)被保險人身故日；(2)本契約繳費期間屆滿日。

註5：保證給付期間係指被保險人於本保險契約有效期間內，符合契約條款附表第一級至第六級失能程度之一者，自失能診斷確定日後六個月當日（如該月無相當日者，則以該月最後一日為準）（含）起十八年內之期間；被保險人若有原失能程度加重失能等級或再次符合第一級至第六級失能程度之一者，其「保證給付期間」不因此延長且不重新計算。

## 案例說明 1

假設30歲男性投保「宏泰人壽扶佑一生失能照護終身保險（甲型）（DCE）」，保險金額100萬元，繳費年期20年，年繳保險費為37,500元，並於契約生效日起六個月後發生以下失能情形，且至失能診斷確定日後六個月當日仍生存，其給付內容說明如下：

單位：新臺幣元

類別	給付項目	範例一	範例二
		(35歲發生1級失能，42歲身故)	(35歲發生6級失能，55歲身故)
失能保障	失能復健補償保險金 (一次給付)	100萬元×12%= <b>12萬元</b>	100萬元×12%= <b>12萬元</b>
	失能安養扶助保險金 (分期給付)	每年給付100萬元×25%= <b>25萬元</b> (給付7次合計 <b>175萬元</b> ，剩餘 <b>11次</b> 之保證給付金額貼現後約 <b>248.2萬元</b> ，一次給付受益人)	每年給付100萬元×25%= <b>25萬元</b> (給付20次合計 <b>500萬元</b> ，未超過50次上限)
	1-11級失能	豁免保險費	免繳納DCE續期保險費
壽險保障	身故保險金或喪葬費用保險金	37,500元×12= <b>45萬元</b>	37,500元×20= <b>75萬元</b>
合計給付金額		約 <b>480.2萬元</b>	<b>587萬元</b>

## 案例說明 2

假設30歲男性投保「宏泰人壽扶佑一生失能照護終身保險（甲型）（DCE）」，保險金額100萬元，繳費年期20年，年繳保險費為37,500元，並於契約生效日起第四個月因疾病發生以下失能情形，其給付內容說明如下：

單位：新臺幣元

類別		給付項目	範例一	範例二
			（投保後第四個月，因疾病發生1級失能）	（投保後第四個月因疾病發生9級失能，於55歲身故）
失能保障	1-6級失能	失能復健補償保險金（一次給付）	37,500元×1=37,500元 （給付後契約效力隨即終止）	—
	1-11級失能	豁免保險費	—	免繳納DCE續期保險費
壽險保障	身故保險金或喪葬費用保險金		—	37,500元×20=75萬元
合計給付金額			37,500元	75萬元

## 範例

假設保險年齡0歲男性，於109年5月20日投保20年期「宏泰人壽扶佑一生失能照護終身保險（甲型）（DCE）」，保險金額30萬元，表定年繳保險費4,770元。若被保險人於保險期間共經過2年又2天後不幸身故，因被保險人身故時未滿十五足歲，本公司將退還所繳保險費加計利息，其計算如下：

$$[4,770元 \times (1+i)^2 + 4,770元 \times (1+i) + 4,770元] \times (1+i)^{\frac{2}{365}} = 14,563元$$

註：i=1.75%

### 投保規則

- 險種型態：失能扶助險主約。
- 承保對象：本人。
- 保額規定：30萬元~500萬元。
- 投保規範：

(1) 基本：

繳費年期	險種代號	投保年齡	投保保險金額		
			0歲~未滿15足歲	15足歲以上~65歲	66歲以上
10年期	10DCE	0歲~70歲	30萬元~	30萬元~	30萬元~
15年期	15DCE	0歲~65歲	100萬元	500萬元	150萬元
20年期	20DCE	0歲~60歲			

(2) 職業類別：

職業類別	投保本險種
第一類~第二類	500萬元
第三類~第四類	300萬元
第五類~第六類	100萬元

(3) 身分類別：

特殊職業（身分）	投保本險種
家庭主婦、退休人員、學生	100萬元
一般軍人（含軍警校學生）	200萬元
外籍人士、外籍配偶	200萬元
臨時工、無業、待業	拒保

(4) 「失能安養扶助保險金」（保額的25%）給付，不可超過被保險人月收入的75%，即月收入×36（年收入×3）為投保金額上限。

(5) 上述額度為DCE+DCF+DCH累算。

- 繳別：年繳、半年繳、季繳、月繳。
- 保費折減：

金融機構轉帳	集體彙繳	高保費或高保額
有（續期須約定為金融機構轉帳且檢附授權書）	適用（依「集體彙繳保件作業規則」辦理）	不適用

- 附加規則：可附加終身型或定期型附約。
- 體檢規定：

(1)

投保年齡	DCE+DCF+DCH體檢保額	體檢項目
45歲~50歲	150萬元以上	普通體檢/尿液常規/血液常規/
51歲以上	一律體檢	血糖/肝功能/心電圖

(2) 請參照【一般通則】辦理。

- 特殊規定：

- (1) 本險種僅承接標準體況。
- (2) 本險種投保額度須累入失能扶助險商品投保及體檢額度。
- (3) 其他相關投保規定，仍應符合現行投保通則及其他相關投保規則辦理。

- 常見拒保原因：請參考【常見拒保或延期承保疾病列表】。

### 解約金與應繳保險費之累積比例

繳費年期：20年期

保單年度	5歲男性	35歲男性	60歲男性	5歲女性	35歲女性	60歲女性
5	23.33%	37.50%	51.74%	20.98%	34.60%	50.27%
10	28.73%	46.03%	62.68%	25.84%	42.56%	61.21%
15	32.39%	51.70%	69.50%	29.18%	47.97%	68.13%
20	35.69%	56.69%	75.78%	32.21%	52.78%	74.20%

註：上表應繳保險費累積值係以108年度三行庫（臺灣銀行股份有限公司、第一商業銀行股份有限公司與合作金庫商業銀行股份有限公司）每月初（每月第一個營業日）牌告之二年期定期儲蓄存款最高年利率之平均值計算（108年度平均值為1.08%）。

# 宏泰人壽扶佑一生失能照護終身保險(甲型)(DCE)費率表

單位：新臺幣元/每萬元保險金額之年繳費率

10年期					
投保年齡	男(M)	女(F)	投保年齡	男(M)	女(F)
0	262	217	36	689	538
1	267	220	37	714	556
2	272	225	38	739	575
3	278	229	39	767	596
4	284	234	40	796	617
5	291	239	41	826	640
6	297	244	42	859	664
7	305	249	43	893	689
8	311	255	44	930	717
9	319	261	45	969	745
10	327	266	46	1,012	777
11	336	272	47	1,056	809
12	344	278	48	1,104	844
13	354	285	49	1,155	882
14	363	292	50	1,210	923
15	373	299	51	1,270	968
16	383	307	52	1,334	1,014
17	393	314	53	1,404	1,067
18	403	322	54	1,482	1,124
19	414	330	55	1,568	1,186
20	425	339	56	1,788	1,353
21	436	347	57	1,993	1,442
22	448	357	58	2,262	1,534
23	461	366	59	2,377	1,642
24	474	376	60	2,671	1,695
25	488	386	61	2,979	1,865
26	502	397	62	3,327	2,035
27	517	408	63	3,600	2,207
28	533	420	64	3,959	2,378
29	549	433	65	4,228	2,551
30	566	445	66	4,797	2,833
31	584	459	67	5,328	3,123
32	603	473	68	5,665	3,499
33	623	488	69	7,254	4,305
34	644	504	70	10,122	5,993
35	666	520			

15年期					
投保年齡	男(M)	女(F)	投保年齡	男(M)	女(F)
0	195	160	36	543	416
1	198	163	37	564	431
2	202	166	38	587	447
3	207	169	39	611	465
4	212	173	40	636	482
5	217	177	41	664	502
6	222	181	42	694	523
7	228	185	43	726	545
8	233	189	44	760	569
9	239	194	45	797	595
10	246	198	46	837	622
11	251	203	47	880	652
12	258	208	48	928	684
13	265	213	49	979	719
14	273	218	50	1,037	757
15	280	224	51	1,097	798
16	288	229	52	1,165	845
17	296	235	53	1,278	895
18	304	241	54	1,380	953
19	313	247	55	1,521	1,016
20	322	254	56	1,713	1,156
21	331	261	57	1,884	1,246
22	341	269	58	2,094	1,340
23	351	276	59	2,257	1,459
24	362	284	60	2,407	1,511
25	373	292	61	2,669	1,683
26	385	301	62	3,002	1,856
27	397	310	63	3,337	2,029
28	410	319	64	3,671	2,202
29	423	329	65	3,981	2,376
30	438	339			
31	453	350			
32	469	362			
33	486	375			
34	503	388			
35	522	401			

20年期					
投保年齡	男(M)	女(F)	投保年齡	男(M)	女(F)
0	159	130	36	474	355
1	162	132	37	495	370
2	166	135	38	518	385
3	169	138	39	541	401
4	173	141	40	567	418
5	178	144	41	595	438
6	182	147	42	625	457
7	187	151	43	659	479
8	192	155	44	695	503
9	197	158	45	735	528
10	201	162	46	777	556
11	207	166	47	827	586
12	214	171	48	879	619
13	220	174	49	938	656
14	226	179	50	1,004	698
15	233	184	51	1,077	742
16	239	188	52	1,162	793
17	247	194	53	1,259	851
18	254	199	54	1,373	917
19	261	204	55	1,463	993
20	269	210	56	1,604	1,067
21	278	217	57	1,755	1,149
22	286	223	58	2,023	1,261
23	295	229	59	2,144	1,384
24	305	236	60	2,345	1,436
25	315	244			
26	326	251			
27	337	259			
28	349	268			
29	361	276			
30	375	286			
31	389	296			
32	404	307			
33	420	318			
34	437	330			
35	455	342			

註：年繳費率×分期保險費係數（所得四捨五入至小數點後第一位）×承保保額=保險費（所得四捨五入至個位數）  
 分期保險費係數：年繳=1 半年繳=0.52 季繳=0.262 月繳=0.088

## 警語及注意事項說明

- ◆消費者投保前應審慎了解本保險商品之承保範圍、除外不保事項及商品風險，並請銷售人員詳細說明上開三事項之內容。
- ◆本商品經本公司合格簽署人員檢視其內容業已符合一般精算原則及保險法令，惟為確保權益，基於保險公司與消費者衡平對等原則，消費者仍應詳加閱讀保險單條款與相關文件，審慎選擇保險商品。本商品如有虛偽不實或違法情事，應由本公司及負責人依法負責。
- ◆消費者於購買本商品前，應詳閱各種銷售文件內容，本商品之預定費用率（預定附加費用率）最高39.88%，最低9.56%；如要詳細了解本商品之附加費用或其他相關資訊，請洽本公司業務員、客戶服務中心（客戶服務免付費專線：0800-068-268）或網站（網址：<http://www.hontai.com.tw>），以確保您的權益。歡迎至宏泰人壽網站，了解本公司經營資訊（資訊公開說明文件），或至本公司各機構（總公司、分公司及各通訊處）上網查閱下載，亦可電洽客戶服務免付費專線或各地分公司。
- ◆投保後解約或不繼續繳費可能不利消費者，請慎選符合需求之保險商品。
- ◆保險契約各項權利義務皆詳列於保單條款，消費者務必詳加閱讀了解，並把握保單契約撤銷之時效（收到保單翌日起算十日內）。
- ◆本保險為不分紅保險單，不參加紅利分配，並無紅利給付項目。
- ◆人壽保險之死亡給付及年金保險之確定年金給付於被保險人死亡後給付於指定受益人者，依保險法第一百十二條規定不得作為被保險人之遺產，惟如涉有規避遺產稅等稅捐情事者，稽徵機關仍得依據有關稅法規定或稅捐稽徵法第十二條之一所定實質課稅原則辦理。相關實務案例及其參考特徵，請至本公司官方網站<http://www.hontai.com.tw>查詢。
- ◆本商品為保險商品，受人身保險安定基金保障，並非存款項目，故不受存款保險之保障。
- ◆本簡介僅供參考，詳細內容以契約條款為主。
- ◆本公司免費申訴電話：0800-068-268。
- ◆宏泰人壽總公司地址：台北市松山區民生東路三段156號4F。

 宏泰人壽保險股份有限公司  
 HONTAI LIFE INSURANCE CO.,LTD.

客戶服務專線：0800-068-268  
<http://www.hontai.com.tw>

穩健·誠信·關懷—您專屬的保險專家