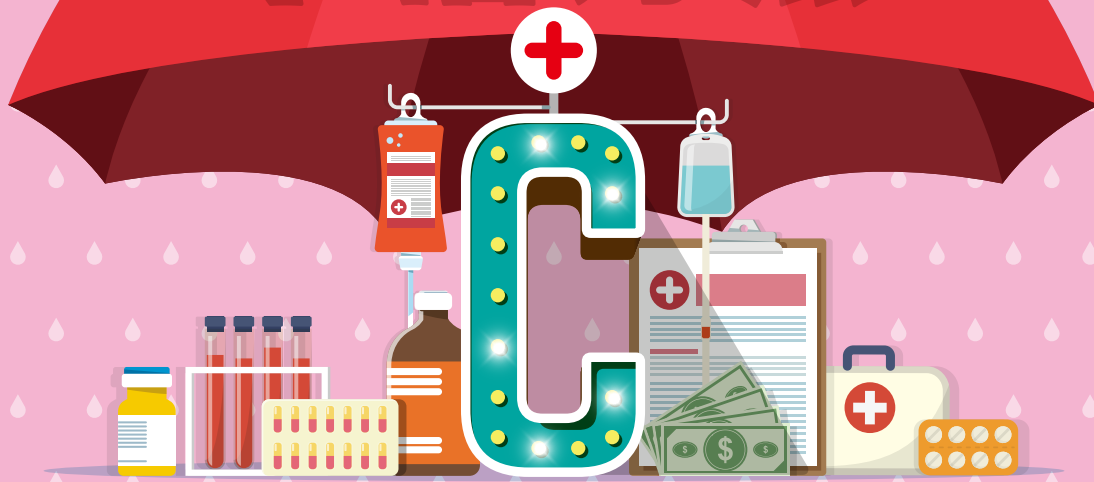


幸福好照



貼心豁免保費

第2年起1-11級失能貼心豁免續期保險費，保障持續有效。

愛心失能慰問

1-11級失能，不分等級給付失能慰問金，最高一次給付保額5倍。

安心年年照護

第2年起1-6級失能每年給付失能扶助金，3階段增額式，活愈久領愈多，最高可領50次。

範例說明 30歲女性投保遠雄人壽幸福好照C型失能照護終身健康保險(MI1)保額3萬，繳費年期20年，表定年繳保險費為13,290元，折扣後(含集彙及金融機構自動轉帳2%)之實繳年繳保險費13,024元，**35歲時因意外發生第6級失能**，生存至98歲，給付內容如下說明：

幣別：新臺幣 / 單位：元

類型	給付項目	保險內容說明	保險理賠金額
保障	豁免保險費	自第2保單年度起初次罹患之疾病或所遭受之傷害並初次致成第1~11級失能，豁免未到期之各期保險費	免繳納本商品續期保險費 14年合計182,336元
	失能安養扶助保險金	自第2保單年度起初次罹患之疾病或所遭受之傷害並初次致成第1~6級失能，於失能診斷確定日及之後每屆滿1年仍生存： 1.第1次至第10次：保險金額×12倍 2.第11次至第20次：保險金額×15倍 3.第21次至第50次：保險金額×18倍	1.第1次至第10次：36萬元/次 2.第11次至第20次：45萬元/次 3.第21次至第50次：54萬元/次 最高給付50次
	失能慰問保險金	因初次罹患之疾病或所遭受之傷害並初次致成第1~11級失能： 1.第1保單年度內：每千元之表定年繳保險費×保險金額(以千元為單位)×2倍 2.第2保單年度起：保險金額×5倍	給付15萬元

保險範圍(保險範圍之詳細給付內容，請參閱保單條款。)

【豁免保險費】

被保險人於本契約有效且繳費期間內，自第二保單年度起初次罹患之疾病或所遭受之傷害並初次致成保險單條款失能程度與等級表所列第一級至第十一級失能程度之一，並經醫院醫師診斷確定者，自失能診斷確定日之翌日開始，遠雄人壽豁免本契約未到期之各期保險費(不含其他附約、附加條款及批註條款)，並將已繳之未到期保險費退還予要保人。

【失能慰問保險金】

- 被保險人於本契約有效期間內且於第一保單年度內初次罹患之疾病或所遭受之傷害並初次致成保險單條款失能程度與等級表所列第一級至第十一級失能程度之一，並經醫院醫師診斷確定者，遠雄人壽按每千元之表定年繳保險費之兩倍乘以保險金額(以千元為單位)後所得之總額給付「失能慰問保險金」，本契約效力即行終止。
- 被保險人於本契約有效期間內且自第二保單年度起初次罹患之疾病或所遭受之傷害並初次致成保險單條款失能程度與等級表所列第一級至第十一級失能程度之一，並經醫院醫師診斷確定者，遠雄人壽不分失能程度與等級，按失能診斷確定日之保險金額的五倍給付「失能慰問保險金」。
- 「失能慰問保險金」之給付，終身以一次為限。

【失能安養扶助保險金】

- 被保險人於本契約有效期間內且自第二保單年度起初次罹患之疾病或所遭受之傷害並初次致成保險單條款失能程度與等級表所列第一級至第六級失能程度之一，並經醫院醫師診斷確定，於失能診斷確定日及之後每屆滿一年仍生存者，遠雄人壽按下列方式給付「失能安養扶助保險金」：
 - 一、按失能診斷確定日之保險金額的十二倍給付第一次至第十次。
 - 二、按失能診斷確定日之保險金額的十五倍給付第十一次至第二十次。
 - 三、按失能診斷確定日之保險金額的十八倍給付第二十一次至第五十次。
- 被保險人同時或先後致成保險單條款失能程度與等級表所列二項以上第一級至第六級失能程度之一者，遠雄人壽僅給付一項「失能安養扶助保險金」。
- 被保險人身故或保險年齡達九十八歲之保單年度末或「失能安養扶助保險金」給付次數已達五十次時，遠雄人壽不再負給付「失能安養扶助保險金」之責任。

投保規則

投保年齡	繳費年期	承保年齡
	10年期	0歲-55歲
	15年期	0歲-55歲
	20年期	0歲-55歲
	30年期	0歲-45歲
繳費年期	10、15、20、30年期。	
繳別	年繳、半年繳、季繳、月繳。	
繳費方式	1.首期：匯款、信用卡、金融機構自動轉帳。 (匯款、金融機構自動轉帳主契約享有保費1%折扣)。 2.續期：自行繳費、信用卡、金融機構自動轉帳。 (金融機構自動轉帳享保費1%折扣)。	
集體彙繳	適用。	
高保額折扣	無。	
保額規定 (單位：千元)	1.最低投保金額：1萬元。 2.最高累計投保金額：	
	投保年齡	投保金額
	0歲-5歲	2萬元
	6歲-40歲	7萬元
	41歲-50歲	3萬元
51歲-55歲	2萬元	
附加附約規定	1.可附加任何附約(雄健康手術醫療終身健康險附約(HH)除外)。 2.以投保金額之50倍換算壽險保額為附加附約之主契約金額。 3.不受理附加家屬附約。	
特殊投保規定	僅受理標準體費率。	

★其他未規範之事項，依現行投保規則及相關規定辦理。

不分紅保單資訊揭露

依據財政部92.03.31台財保字第0920012416號令及行政院金管會96.07.26金管保一字第09602083930號函辦理。

不分紅保險單應揭露下列數值：

$$CV_m + \frac{\sum Div_t(1+i)^{m-t} + \sum End_t(1+i)^{m-t}}{\sum GP_t(1+i)^{m-t+1}}$$

m = 1、5、10、15、20

i：前一日曆年度之十二個月臺灣銀行股份有限公司、第一銀行股份有限公司、合作金庫股份有限公司每月初(每月第一個營業日)廣告之二年期定期儲蓄存款最高年利率之平均值。(前一年度之平均值為1.08%)。

CVm：第m保單年度之年末解約金。

Divt：第t保單年度之可能紅利金額。

GPt：第t保單年度之年繳保險費。

Endt：第t保單年度之生存保險金。

由於本險為不分紅保險單，且無解約金及生存還本保險金之設計，故被保險人每一保單年度末之保險商品成本分析數值皆為零。

費率表

單位：新臺幣元/每千元保險金額

年齡	年繳								年齡
	10年期		15年期		20年期		30年期		
	男性	女性	男性	女性	男性	女性	男性	女性	
0	640	490	461	353	365	279	264	202	0
1	648	496	467	357	369	282	267	204	1
2	658	503	473	362	375	286	271	207	2
3	667	510	480	367	380	290	276	210	3
4	678	518	488	373	386	295	280	213	4
5	689	526	496	379	393	299	285	216	5
6	700	534	504	385	399	304	290	220	6
7	711	543	512	391	406	309	295	224	7
8	723	552	521	397	413	314	300	227	8
9	735	561	530	404	420	320	305	231	9
10	748	570	539	411	427	325	311	235	10
11	760	580	548	417	435	330	317	239	11
12	774	589	558	424	443	336	323	243	12
13	787	599	568	431	450	341	329	247	13
14	800	609	577	438	458	347	335	251	14
15	813	618	587	445	466	353	340	256	15
16	825	628	596	452	473	358	346	260	16
17	837	637	604	459	480	364	351	264	17
18	848	647	613	466	487	369	357	268	18
19	860	657	621	473	494	375	362	272	19
20	871	667	630	481	501	381	368	277	20
21	883	677	639	488	508	387	373	281	21
22	896	688	648	496	515	393	379	286	22
23	908	698	657	503	523	399	386	290	23
24	920	708	666	511	530	405	392	295	24
25	932	719	675	518	538	411	398	300	25
26	944	729	684	526	545	417	404	304	26
27	956	740	693	534	553	423	411	309	27
28	968	751	702	542	560	430	417	314	28
29	980	762	711	550	568	436	424	319	29
30	992	773	720	558	576	443	430	325	30
31	1,004	784	729	566	584	450	437	330	31
32	1,017	796	739	575	592	457	444	336	32
33	1,029	807	748	583	600	464	452	341	33
34	1,041	819	757	592	608	471	459	347	34
35	1,052	831	766	601	616	478	466	353	35
36	1,064	842	775	609	624	485	474	359	36
37	1,075	854	784	618	632	492	482	365	37
38	1,086	865	793	627	640	500	489	371	38
39	1,097	877	802	635	648	507	497	377	39
40	1,107	888	811	644	656	514	506	384	40
41	1,118	900	820	653	664	522	514	390	41
42	1,128	911	828	661	672	529	522	397	42
43	1,138	922	836	670	680	536	531	404	43
44	1,147	933	844	678	688	544	540	411	44
45	1,155	944	852	687	695	551	549	418	45
46	1,163	954	859	695	703	558	-	-	46
47	1,171	965	866	703	710	566	-	-	47
48	1,177	975	873	711	717	573	-	-	48
49	1,183	985	879	719	724	581	-	-	49
50	1,187	995	884	728	730	589	-	-	50
51	1,191	1,004	889	736	736	597	-	-	51
52	1,194	1,014	894	744	743	605	-	-	52
53	1,197	1,023	898	752	749	613	-	-	53
54	1,200	1,032	903	760	756	621	-	-	54
55	1,203	1,041	908	769	764	630	-	-	55

備註：半年繳保險費 = 年繳保險費 × 0.520。季繳保險費 = 年繳保險費 × 0.262。月繳保險費 = 年繳保險費 × 0.088。

注意事項

- 消費者投保前應審慎瞭解本保險商品之承保範圍、除外不保事項及商品風險。如要詳細了解請至遠雄人壽網站(網址：www.fglife.com.tw)資訊公開的保險商品專區查閱，本保險商品詳細內容請參閱保單條款。
- 本商品經遠雄人壽合格簽署人員檢視其內容業已符合一般精算原則及保險法令，惟為確保權益，基於保險公司與消費者衡平對等原則，消費者仍應詳加閱讀保險單條款與相關文件，審慎選擇保險商品。本商品如有虛偽不實或違法情事，應由遠雄人壽及負責人依法負責。
- 投保後解約或不繼續繳費可能不利消費者，請慎選符合需求之保險商品。
- 保險契約各項權利義務皆詳列於保單條款，消費者務必詳加閱讀了解，並把握保單契約撤銷之時效(收到保單翌日起算十日內)。
- 本保險為不分紅保險單，不參加紅利分配，並無紅利給付項目。
- 本簡介僅供參考，詳細商品內容及變更，以投保當時保險單條款內容及遠雄人壽核保、保全作業等規定為準。
- 本商品為保險商品，受「保險安定基金」之保障，非存款商品，不受「存款保險」之保障。
- 消費者於購買前，應詳閱各種銷售文件內容，本商品之預定附加費用率為24%；如要詳細了解其他相關資訊(資訊公開說明文件)，請洽遠雄人壽服務據點(遠雄人壽總公司地址：台北市信義區松高路1號，免付費電話：0800-083-083)或網站(網址：www.fglife.com.tw)，以保障您的權益。



(109)遠雄經代宣字第075號